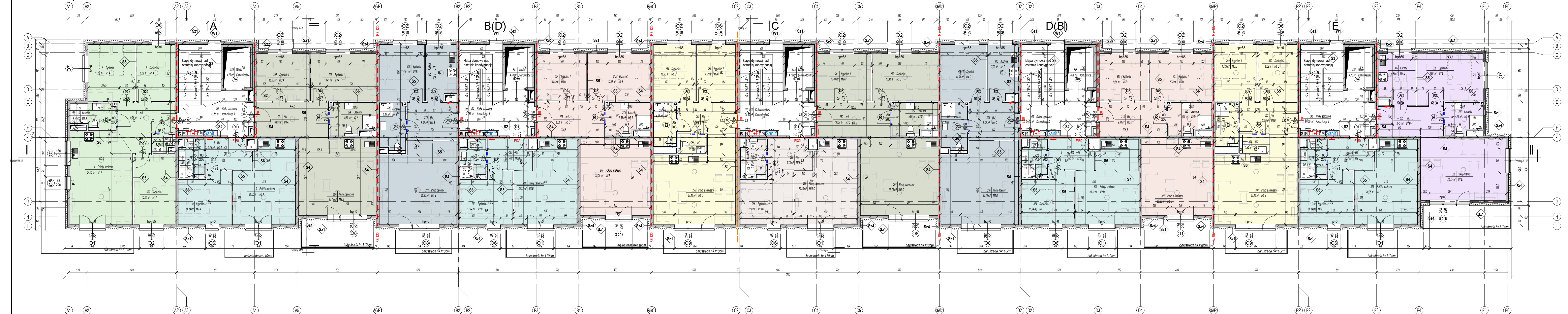


BUDYNEK PIĘCIOKLATKOWY



Sz2 Ściana zewnętrzna nośna - klatki schodowe
 $U_{c(max)} = 0,20 [W/(m^2 \cdot K)]$
Farba elewacyjna/tynk dekoracyjny
Wetna mineral. na parterze, powyżej parteru jak Sz1
Ściana prefabrykowana trójwarstwowa
Dylatacja ściany szczytuowego - styropian gr. 2cm

Sz4 Ściana zewnętrzna nośna $U_{c(max)} = 0,20 [W/(m^2 \cdot K)]$
ŚCIANA ODDZIELENIA POŻAROWEGO R120
Farba elewacyjna/tynk dekoracyjny
Ściana prefabrykowana trójwarstwowa - rdzeń niepalny
Gładź szpachlowa malowana farbą

Sz1 Ściana zewnętrzna nośna $U_{c(max)} = 0,20 [W/(m^2 \cdot K)]$
Farba elewacyjna/tynk dekoracyjny
Ściana prefabrykowana trójwarstwowa
Gładź szpachlowa malowana farbą

S1 Ściana wewn. -dylatacja gr. 32cm
Gładź szpachlowa malowana farbą/kafle ceramiczne
Ściana prefabrykowana - wg projektu konstr. gr. 15cm
Dylatacja wg projektu konstr. gr. 2cm
Ściana prefabrykowana - wg projektu konstr. gr. 15cm
Gładź szpachlowa malowana farbą/kafle ceramiczne

S2 Ściana wewn. prefabr. przy klatce schodowej 22cm
Gładź szpachlowa malowana farbą/kafle ceramiczne
Ściana prefabrykowana - wg projektu konstr. gr. 22cm
Gładź szpachlowa malowana farbą/kafle ceramiczne

S3 Ściana szczytu windy
Gładź szpachlowa malowana farbą/tylatacja/beton
Ściana prefabrykowana - wg projektu konstr. gr. 15cm

S4 Ściana wewn. prefabr. międzyklatkowa 20cm
Gładź szpachlowa malowana farbą/kafle ceramiczne
Ściana prefabrykowana - wg projektu konstr. gr. 20cm
Gładź szpachlowa malowana farbą/kafle ceramiczne

S5 Ściana wewnętrzna działowa 8cm
Gładź szpachlowa malowana farbą/kafle ceramiczne
Błocki gipsowe gr. 8cm
Gładź szpachlowa malowana farbą/kafle ceramiczne

S6 Ściana wewnętrzna do pom. o podwyższ. wilgotn.
Gładź szpachlowa malowana farbą/kafle ceramiczne
Błocki gipsowe hydro gr. 10cm
Gładź szpachlowa malowana farbą/kafle ceramiczne

Legenda - kondygnacje nadziemne
- Ściana z bloczków gipsowych do pom. o podwyższonej wilgotności gr. 10cm
- Ściana z bloczków gipsowych gr. 8cm
- Ściana prefabrykowana
- Ściany oddzielenia przeciwpożarowego
- Dylatacja konstrukcyjne

UWAGI:
1. OBIEKT NALEŻY WYKONYWAĆ ZGODNIE ZE SZTKA BUDOWLANA ORAZ OBOWIĄZUJĄCYMI W POLSCE NORMAMI BUDOWLANYMI I WYKONAWCZYMI
2. WSZYSTKIE MATERIAŁY UŻYTE DO REALIZACJI OBIEKTU MUSZĄ POSIADAĆ ATESTY STWIERDZAJĄCE ICH PRZYDATNOŚĆ W BUDOWNICTWIE
3. WSZYSTKIE ELEMENTY DREWNIANE ZABEZPIECZYĆ ANTYGRZYBICZNIE I PRZECIW OWADOM
4. WSZYSTKIE ELEMENTY STALOWE ZABEZPIECZYĆ ANTYKOROZYJNIE
5. WYMIARY SPRAWDZIĆ NA BUDOWIE
6. DOBÓR ELEMENTÓW WYKONCZENIOWYCH NALEŻY UZGODNIĆ Z INWESTOREM I PROJEKTEM
7. WSZELKIE ZMIANY WYMAGAJĄ UZGODNIENIA Z PROJEKTEM
8. PRZEBIEG POSZCZEGÓLNYCH INSTALACJI W-G RYSUNKÓW PROJEKTÓW BRANŻOWYCH
9. RZĄDZIENIA SZCZEGÓŁÓW TECHNOLOGICZNYCH W-G PROJEKTÓW BRANŻOWYCH
10. PROJEKT ARCHITEKTONICZNY ROPATRYWAĆ ŁĄCZNIE Z PROJEKTEM KONSTRUKCYJNYM ORAZ POZOSTALYCH BRANŻ I REALIZOWAĆ WIG USZCZEGÓLOWANEGO PROJEKTU WYKONAWCZEGO

LATECKI projekt		Euro-Projekt Grzegorz Latecki 82-300 Elbląg, ul. Stanisława Sulimy 1/325 kom. +48 606 147 184 e-mail: projekt@europrojekt.elblag.pl	
PROJEKTANT	mgr inż. arch. Jakub Brdak		
NR UP. BUD.	02/POOKK/V/2018		
DATA SPORZĄDZENIA	17.12.2021		
PROJEKTANT	mgr inż. arch. Ewelina Sobót		
SPRAWDZAJĄCY			
NR UP. BUD.	156/POOKK/V/2020		
DATA SPRAWDZENIA	17.12.2021		
NAZWA OBIEKTU BUDOWLANEGO	Budynek wielorodzinny		
TYTUŁ RYSUNKU	Rzut kondygnacji powtarzalnej - budynek pięcioklatkowy		
NUMER RYSUNKU	A05	SKALA RYSUNKU	1 : 100